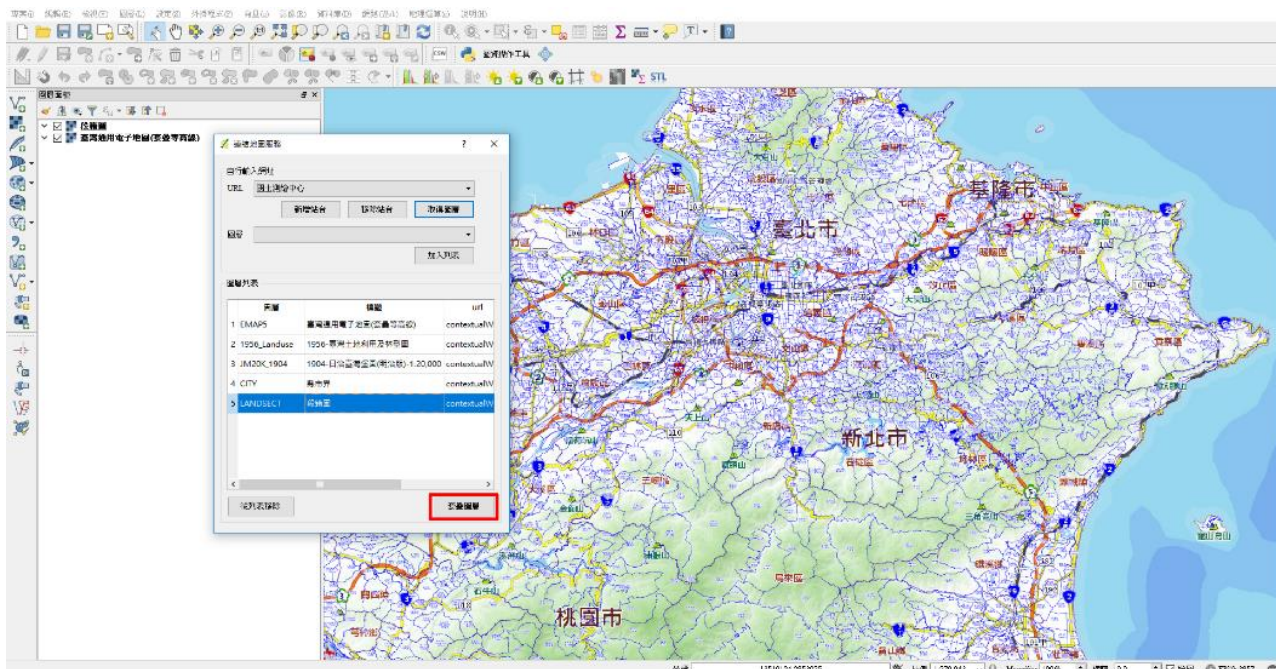


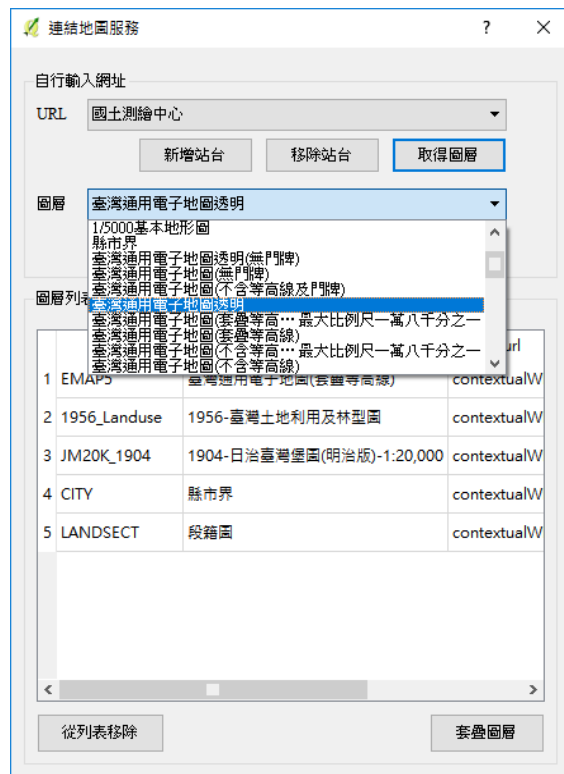
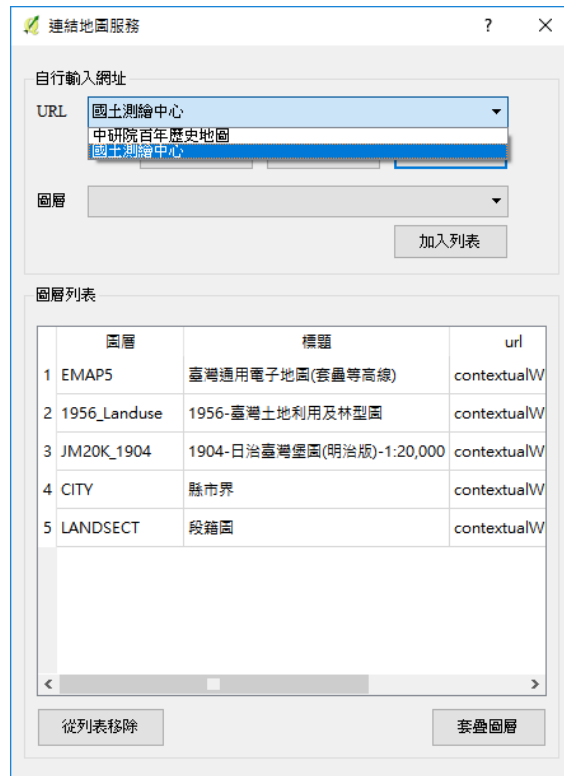
3-11 連結地圖服務



1. 開啟「連結地圖服務」對話框時，下方已有預設圖層，使用者可以直接選取後再點擊「套疊圖層」即可加入該圖層。



2. 若要在下面的圖層列中加入其他圖層，可以透過連結其他 WMTS 站台後取得。連結地圖服務中已有預設站台，使用者可以使用下拉使選單選取站台，選取完畢後，點擊「取得圖層」，即可將該站台所有圖層載入圖層下拉式選單中。



3. 使用者亦可點擊「新增站台」來加入其他的 WMTS 站台。

