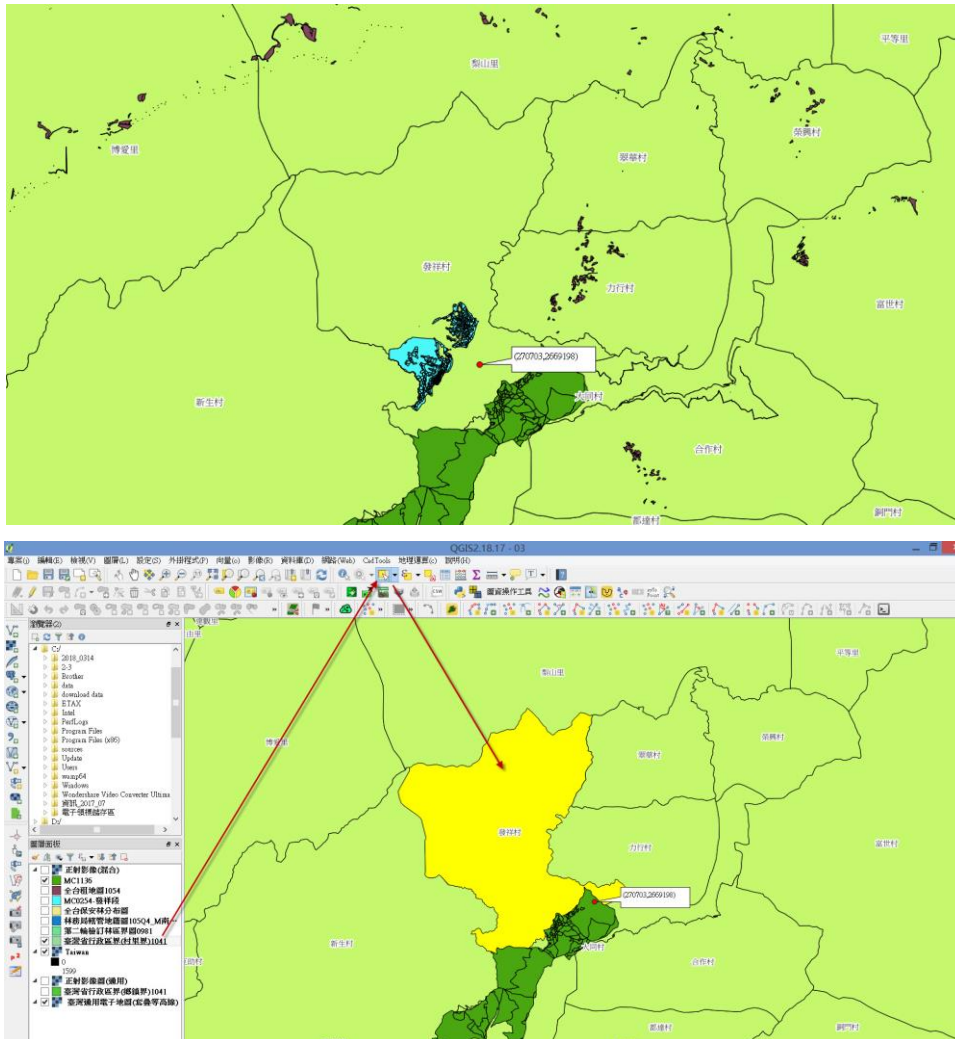
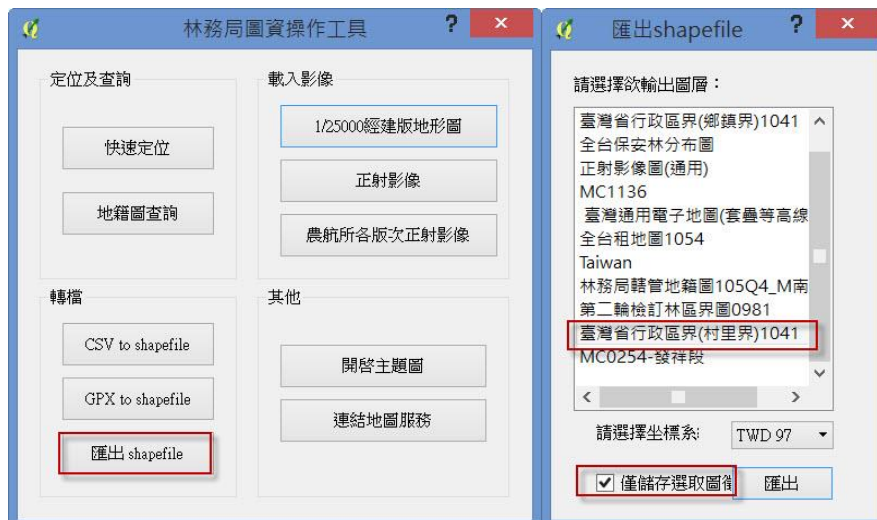


2-2 裁切 DEM

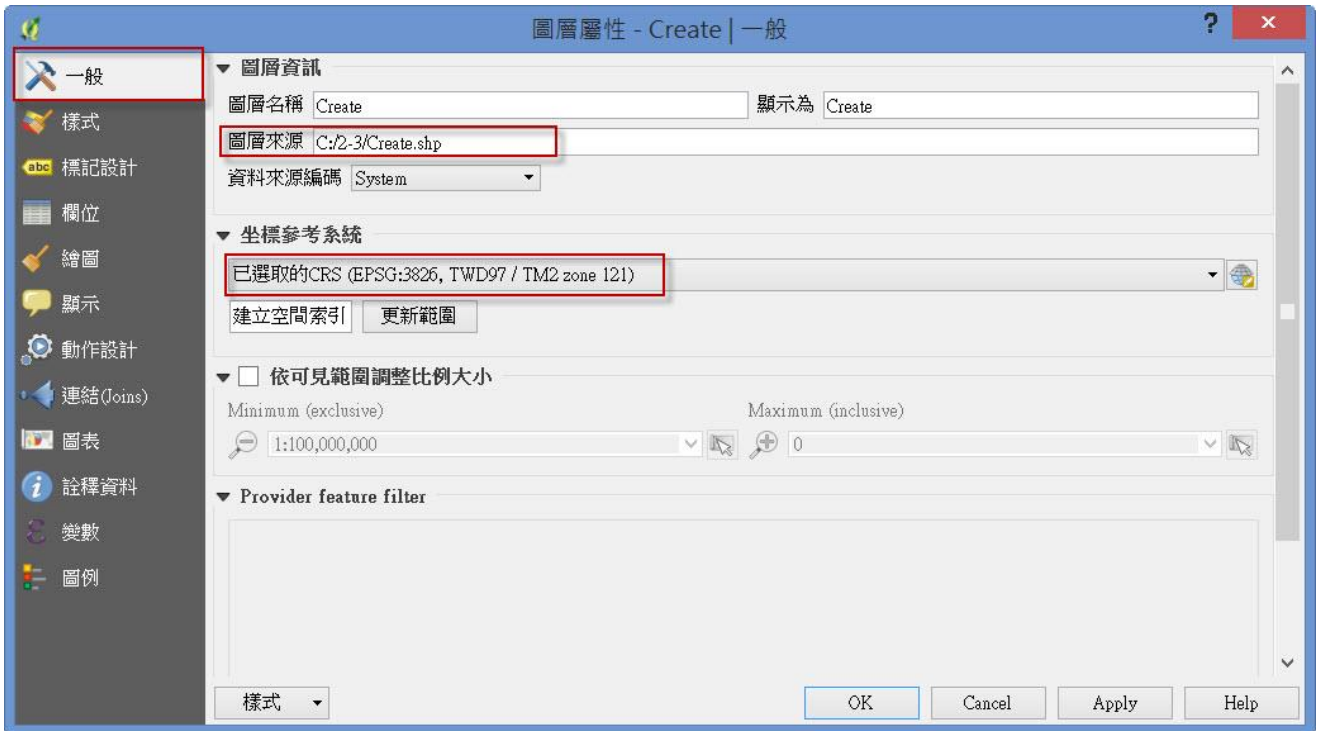
1. 透過全台村里界圖層去另存一個當地的發祥村圖層。



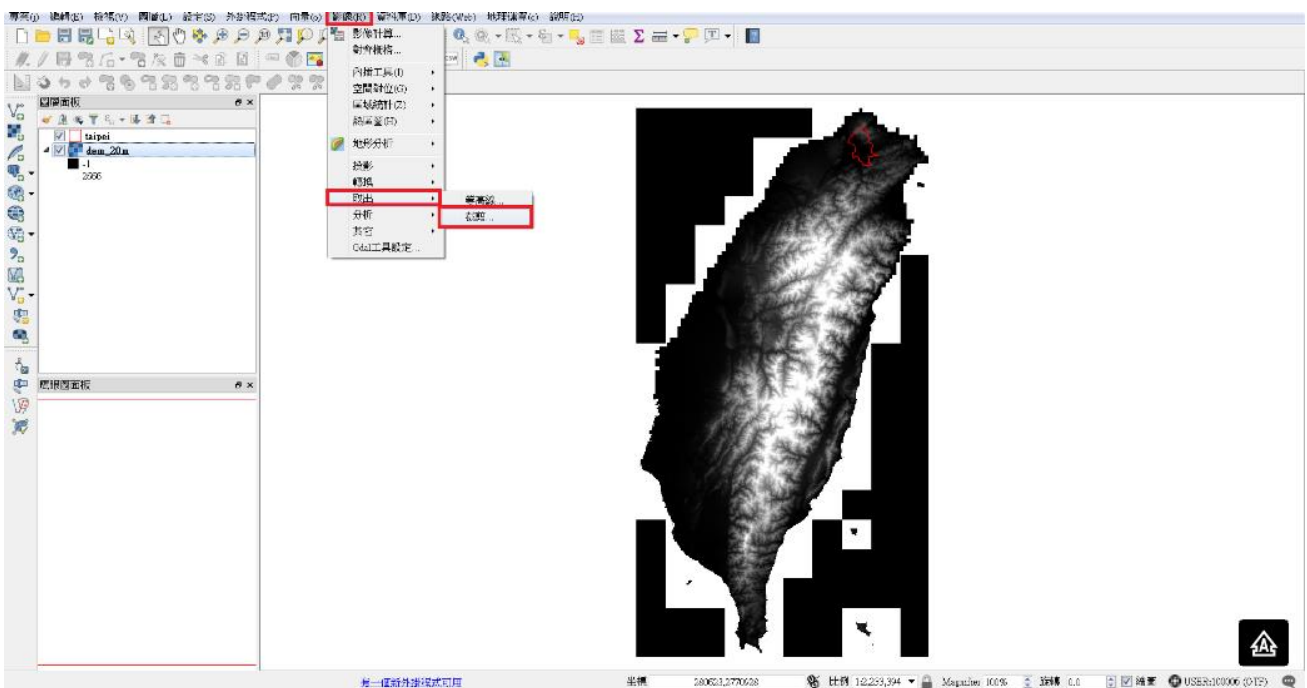
2. 在點選發祥村的圖層下，透過外掛工具中匯出 shapefile 後勾選僅儲存選取圖層以便輸出發祥村的圖層。



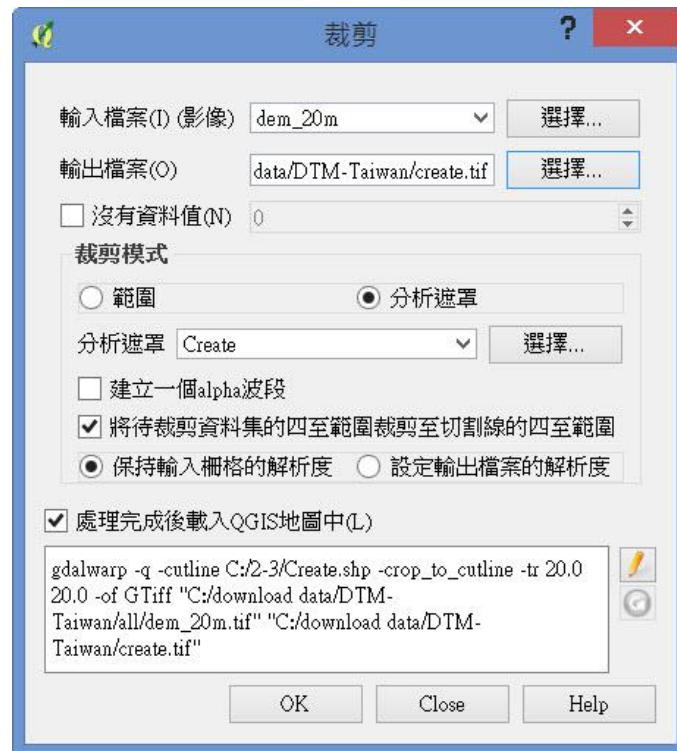
3. 選擇屬性，並觀察圖資來源與座標參考系統。其目有二：一為 QGIS 部分分析（包含 DEM 切割），盡量避免檔案路徑有中文字出現，以英文或數字命名，確保執行順利；二為利用向量圖層來切割 DEM，該兩個圖層投影座標系統均需一致，才能進行切割。



4. 檢查完檔案路徑與投影系統後，點選影像→取出→裁剪。



5. 在裁剪選單中，選擇輸入 DEM 資料，設定好輸出檔案路徑，裁剪模式選擇分析遮罩，分析遮罩選擇裁剪的發祥村(create)圖層。最後，勾選「將待裁剪資料集的四至範圍裁剪至切割線的四至範圍」。



6. 裁剪結果如下。

